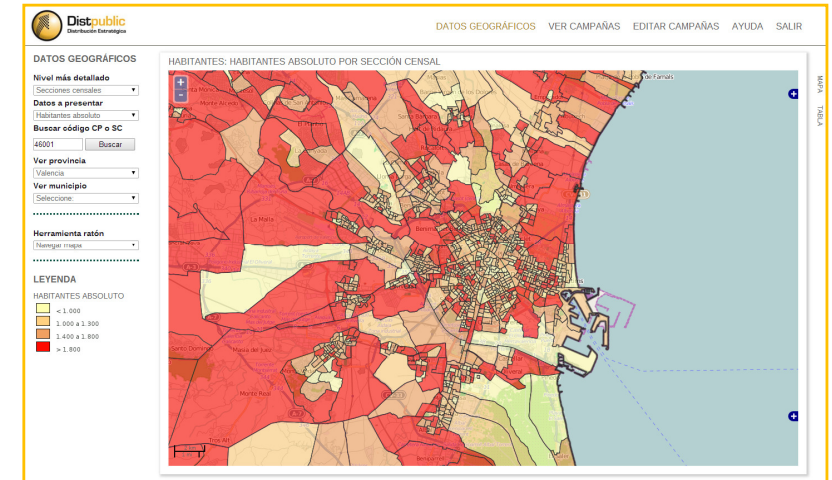


El **objetivo** fundamental del buzoneo es **atraer consumidores** a los establecimientos de los clientes que recurren a él. Una herramienta que cada vez está cogiendo más fuerza en este sector el es Geomarketing, llegando incluso a convertirse en un factor indispensable a la hora de localizar el target objetivo de una campaña publicitaria.

El Geomarketing es una disciplina de gran potencialidad que aporta información para la toma de decisiones de negocio apoyadas en la variable espacial. Nacida de la confluencia del marketing y la geografía permite analizar la situación de un negocio mediante la localización exacta de los clientes, puntos de venta, sucursales, competencia, etc.; localizándolos sobre un mapa a través de símbolos y colores personalizados. Las inferencias y predicciones dentro de esta disciplina van más allá del uso tradicional Del análisis cualitativo y cuantitativo, pertenecen a una creciente vertiente de análisis llamado "análisis geoespacial".



En Distpublic consideramos que **el Geomarketing** es una herramienta muy útil para nuestros clientes, por lo que hemos incorporado a nuestros servicios una plataforma de Geomarketing que **les permitirá alcanzar la clave del éxito de sus negocios**: localizar el público objetivo donde se extiende su red, analizando la realidad económico-social desde un punto de vista geográfico. Con ello, resolverán rápida y eficientemente cualquier cuestión relacionada con dónde buscar a los posibles consumidores, permitiendo mejorar su éxito gracias a la toma de decisiones basadas en una mayor y mejor información.

La información es fundamental a la hora de tomar decisiones, por lo que con nuestro método podrá conocer la localización del tipo de cliente de su interés y las características del mismo: nº de viviendas, tipo, índice de riqueza, etc.

Sin duda alguna, **con Distpublic y su plataforma de Geomarketing, dará un paso al frente en la consecución de sus objetivos.**

Archivo Edición Ver Favoritos He

Distpublic
Distribución Estratégica

DATOS GEOGRÁFICOS

Nivel más detallado
Secciones censales

HABITANTES Y HOGARES

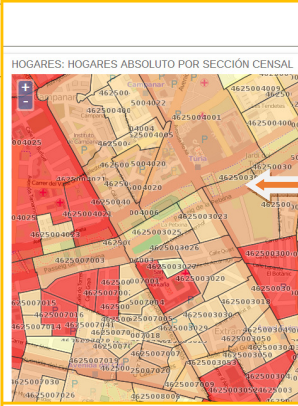
Habitantes absoluto
Densidad de habitantes
Hogares absoluto
% hogares alquiler
% extranjeros ricos
Índice de riqueza

EDADES

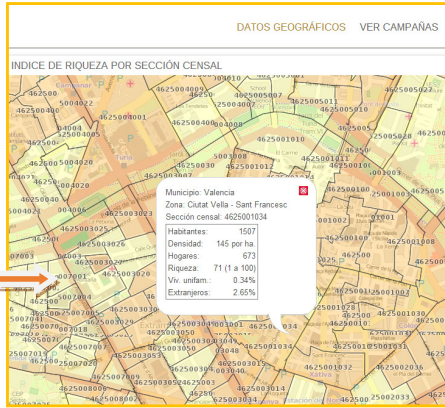
Habitantes < 5 años
Habitantes 5 a 14 años
Habitantes 15 a 24 años
Habitantes 25 a 34 años
Habitantes 35 a 44 años
Habitantes 45 a 54 años
Habitantes 55 a 64 años
Habitantes 65 a 74 años
Habitantes 75 > años

VIVIENDAS

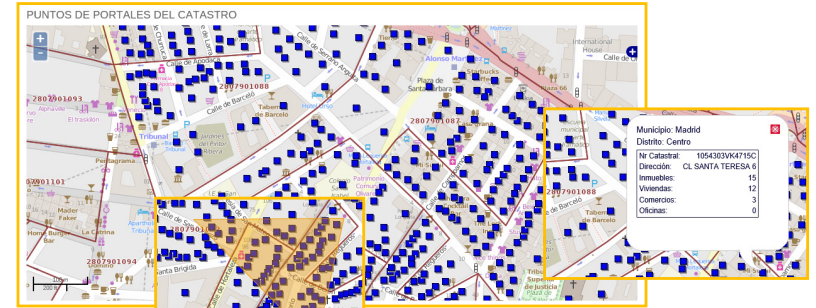
% viviendas vacías
% viviendas unifamiliares
% viviendas con jardín
% viviendas > 90m2
% viviendas > 120m2
% viviendas < 1920
% viviendas 1920 - 1950
% viviendas 1950 - 1980
% viviendas 1980 - 2000
% viviendas 2000 - 2012



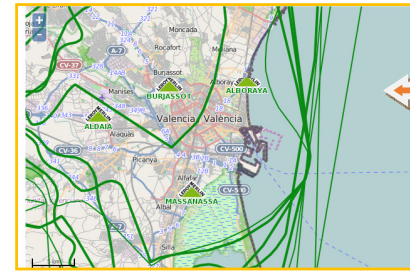
Posibilidad de obtener multitud de información de cualquier área geográfica de España en forma de capas.



Localización exacta de los datos consultados.



Trabajo con los últimos datos del catastro.



Distpublic
Distribución Estratégica

DATOS GEOGRÁFICOS VER CAMPAÑAS EDITAR CAMPAÑAS AYUDA SALIR

DATOS GEOGRÁFICOS

Nivel más detallado
Secciones censales

Datos a presentar
Índice de riqueza
Buscar código CP o SC

Ver provincia: Valencia
Ver municipio: Aldaia

Herramienta ratón
Navegar mapa

LEYENDA

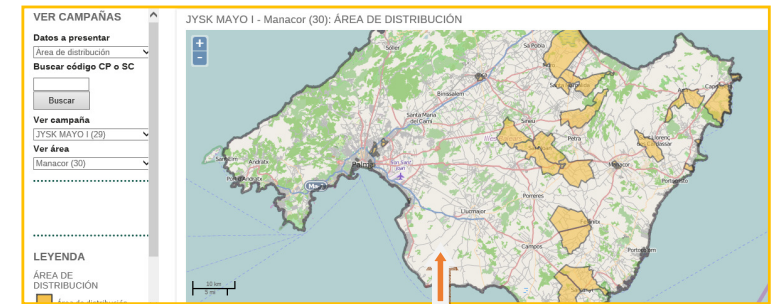
INDICE DE RIQUEZA

- < 60
- 60 a 79
- 80 a 97
- 98 >

LISTADO DE DATOS POR SECCIÓN CENSAL

Sección 5	Municipio	Habitantes	Hab. por hectárea	Hogares	%hog. alquiler	% extr. UE	Riqueza
4602101001	Aldaia	2.029	341,00	832	10,38	0,69	21
4602101002	Aldaia	2.207	216,00	869	11,30	0,50	22
4602101003	Aldaia	934	206,00	426	11,47	1,18	72
4602101004	Aldaia	1.633	234,00	704	8,36	0,18	18
4602101005	Aldaia	1.743	296,00	625	11,19	0,92	27
4602101006	Aldaia	1.591	183,00	668	10,38	0,82	29
4602101007	Aldaia	1.771	227,00	676	6,30	0,79	22
4602101008	Aldaia	1.527	213,00	679	9,20	0,85	27
4602101009	Aldaia	2.096	225,00	859	6,47	0,29	26
4602101010	Aldaia	1.902	359,00	783	7,65	0,47	25
4602101011	Aldaia	929	503,00	348	8,94	0,43	73
4602101012	Aldaia	2.035	139,00	910	12,07	0,34	26
4602101013	Aldaia	2.273	269,00	868	12,07	0,44	27
4602101014	Aldaia	1.910	1,00	820	8,72	1,15	31
4602101015	Aldaia	1.132	330,00	397	8,38	0,62	72
4602101016	Aldaia	1.762	199,00	618	4,91	0,34	75
4602101017	Aldaia	1.228	330,00	480	6,76	0,73	72
4602101018	Aldaia	904	198,00	305	3,86	0,77	74
4602101019	Aldaia	1.382	162,00	506	8,03	1,01	27

Información detallada basada en datos oficiales.



Informe gráfico de las zonas distribuidas después de la campaña.

Y en breve... geolocalización "en directo" de los repartidores